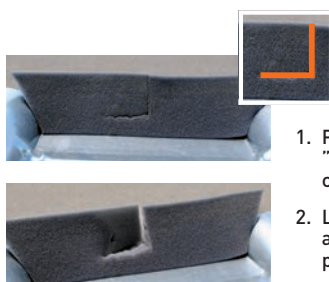
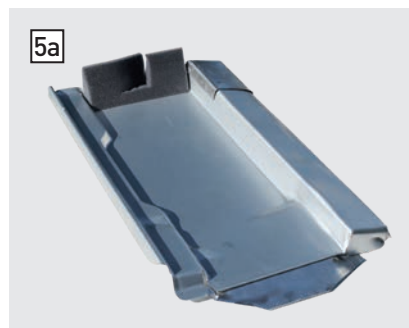
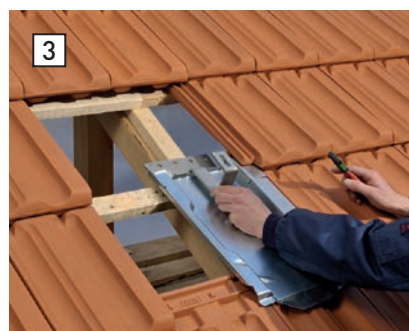


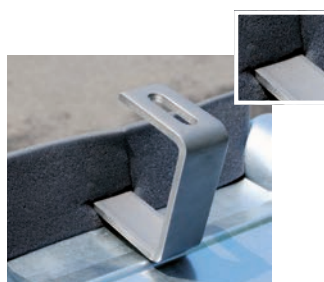


Tegole Marzari originali – Tipo Terracotta

1. Inserire la tegola in metallo; in caso di materiale verniciato colorato, rimuovere la pellicola.
2. Fissare con un chiodo o una vite.
3. Stabilire la posizione del gancio per tetti e posizionarlo.
4. All'occorrenza ripiegare la bordatura verso il basso o in avanti (senza compromettere la funzione del bordo di protezione contro la risalita dell'acqua).
5. Incollare il cuneo in schiuma.
- 5a. Praticare un'incisione "a forma di L" nel cuneo in schiuma.
6. Montare il gancio per tetti.
7. Posare le tegole.
8. Modellare il lembo in piombo in basso e, se presente, l'angolo in piombo in alto a destra! Fine!



1. Praticare un'incisione "a forma di L" nel cuneo in schiuma.
2. L'imbottitura deve avvolgere il gancio per tetti.



Durante il montaggio della tegola in metallo, verificare sempre che anche il cuneo in schiuma sia posizionato correttamente. La preparazione e la collocazione scorrette del cuneo in schiuma possono creare problemi in un secondo momento.

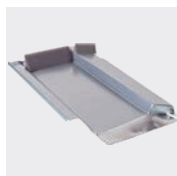
**Osservare rigorosamente
le indicazioni sul retro!**



Note importanti per il montaggio

- + Si consiglia un'inclinazione minima del tetto di 18° !
- + Verificare che la tegola in metallo sia compatibile con il progetto in questione.
Le nostre tegole in metallo sono sottoposte al controllo della larghezza di copertura in media. Soprattutto nel caso dei tetti in tegole di terracotta, data l'ampissima scelta di tegole e le differenti modalità di posa, è assolutamente indispensabile verificare con attenzione l'idoneità del prodotto e posarlo in modo accurato.
- + In caso di "tetto a freddo" è necessario adottare particolari precauzioni per evitare i depositi di neve ventata (per ulteriori dettagli consultare i requisiti del produttore di tegole).
- + Già in fase di realizzazione del tetto, tenere conto dello spessore della listellatura e scegliere i ganci per tetti in base all'altezza sotto tegola e alla lunghezza di copertura.
- + **Suggerimento:**
Scegliere materiali di alta qualità (ad es. le nostre versioni verniciate poliestere) così da prevenire il naturale processo corrosivo dei metalli.
- + **Compatibilità di materiali diversi:** In fase di progettazione dell'impianto solare è assolutamente necessario considerare le condizioni definite e le note applicative delle norme tecniche IFBS. Ad es.: il fatto che la lamiera di rame posata sui tetti, in pochissimo tempo, danneggia seriamente le tegole in metallo.
- + **Video sul montaggio, concepiti come piccolo aiuto:**
disponibili su www.marzari-technik.de → Service → Montagevideos e su youtube

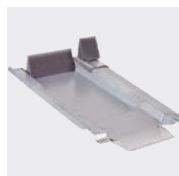
Esempio: posizionamento del cuneo in schiuma per i diversi tipi



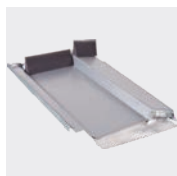
Tipo Grande 336



Tipo Extra 325



Tipo RK 255



Tipo Grande 360



Tipo Grande 280

Accessori per impianti solari termici e fotovoltaici

Tegole per aerazione con tubo flessibile Ø 125/75

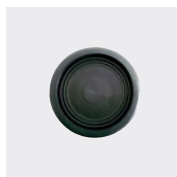


Tipo Universale



Tipo Cemento

Attraversamenti per tubi e cavi



Passacavo in EPDM

RDF Tipo Terracotta
con passacavoRDF Tipo Cemento
con passacavo

- + Basta tagliare il diametro desiderato
- + Diametri da 20 a 65 mm

→ Le nostre istruzioni di montaggio sono disponibili in altre lingue ()