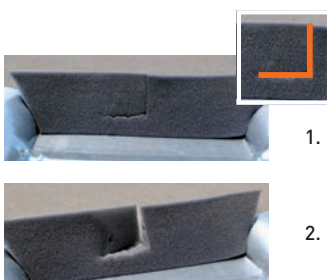
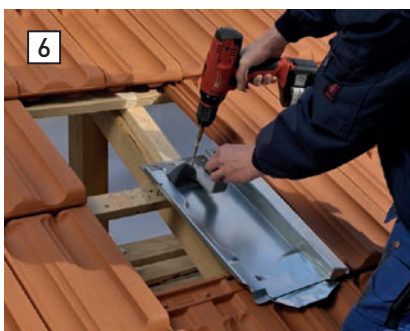
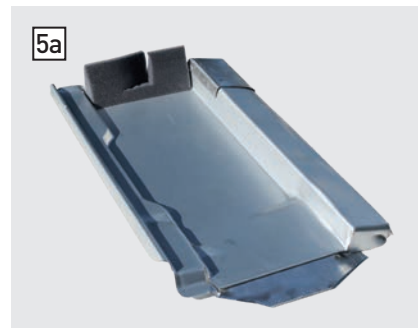


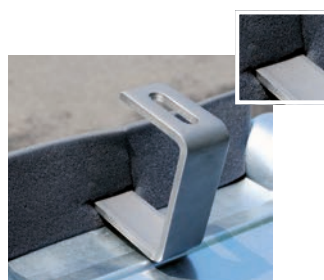


## Plaques de support originales de Marzari – Type Argile

1. Installer le panneau de toiture métallique – en cas de matériau avec revêtement couleur, retirer le film
2. Assurer en clouant ou vissant.
3. Déterminer la position du crochet de toit et positionner.
4. Si nécessaire, plier le rebord vers le bas (le bord de la poussée d'eau doit rester fonctionnel).
5. Coller la cale en mousse.
- 5a. Découper la cale en mousse en forme de L.
6. Monter le crochet de toit.
7. Couvrir de tuiles.
8. Façonner la bavette en plomb en bas ; si disponible, façonner le coin en plomb en haut à droite ! Terminé !



1. Découpez la cale en mousse en forme de L.
2. Le coussin doit s'enrouler autour du crochet de toit.



Lors du montage de votre panneau de toiture métallique, veillez toujours à ce que la cale en mousse soit également montée correctement. Une préparation et une application incorrectes de la cale en mousse peuvent entraîner des problèmes ultérieurs.

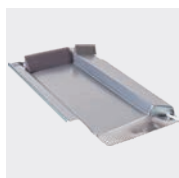
**Veillez impérativement tenir compte de nos indications au verso !**



## Indications importantes pour le montage

- + Nous recommandons une pente minimale de 18° !
- + Veillez à l'ajustement précis du panneau de toiture métallique en fonction du projet de construction. Nos panneaux de toiture métallique sont testés en zone courante. En particulier sur les toits en argile, l'énorme diversité et les possibilités variées de pose de ces tuiles font qu'un contrôle de compatibilité et un traitement soignés sont indispensables.
- + Pour le « toit froid », des dispositions particulières sont à prendre pour éviter les congères (pour plus de détails, voir les exigences des fabricants de tuiles).
- + Veillez dès la prise en main du toit à la force du lattis et à la sélection convenable des crochets de toit en fonction de la hauteur des côtés et de la longueur des tuiles.
- + **Notre conseil** : Optez pour des matériaux de grande qualité (p. ex. nos modèles revêtus de polyester) afin de prévenir le processus naturel de corrosion des métaux.
- + **La compatibilité de différents matériaux** :  
Lors de la planification de l'installation solaire, tenez impérativement compte des conditions préétablies, ainsi que des indications relatives au traitement fournies par les réglementations spécialisées de l'Institut IFBS.  
Ex.: en association avec des matériaux galvanisés, la tôle de cuivre sur le toit entraîne très rapidement de graves dommages sur les panneaux de toiture métallique.
- + **Des vidéos de montage** en guise d'assistance.  
[www.marzari-technik.de/Service/Montagevideos](http://www.marzari-technik.de/Service/Montagevideos) et sur YouTube

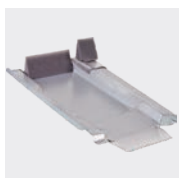
### Exemple : application de la cale en mousse pour différents types



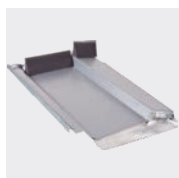
Type Grande 336



Type Extra 325



Type RK 255



Type Grande 360



Type Grande 280

## Accessoires Pour thermie solaire et photovoltaïque

### Ventilateur plat avec tuyau flexible Ø 125/75

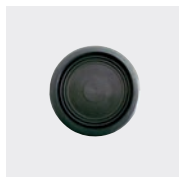


Type Universel



Type Béton

### Passages de tuyaux pour tubes et câbles



Passe-fils en EPDM



Passage de tuyau Type Argile avec passe-fils



Passage de tuyau Type Béton avec passe-fils

- + Simplement découper au diamètre souhaité
- + Diamètres de 20 – 65 mm

→ Nos instructions de montage sont disponibles dans d'autres langues ( )