



Original Unterlegplatten von Marzari – Typ Ton

1. Metalldachplatte einsetzen – bei farblich beschichtetem Material Folie abziehen.
2. Mit Nagel oder Schraube sichern.
3. Position für Dachhaken festlegen und positionieren.
4. Aufkantung ggf. nach vorne biegen (Wasserauftriebskante muss funktional bleiben).
5. Schaumkeil ankleben.
- 5a. Schaumkeil L-förmig einschneiden.
6. Dachhaken montieren.
7. Dachziegel eindecken.
8. Bleischürze unten anformen, falls vorhanden Bleiecke oben rechts anformen! Fertig!



1. Schneiden Sie den Schaumkeil „L-förmig“ ein.



2. Das Polster muss sich um den Dachhaken legen.



Achten Sie bei der Montage Ihrer Metalldachplatte stets auch auf eine korrekte Montage des Schaumkeils. Eine unsachgemäße Vorbereitung und Anbringung des Schaumkeils kann hinterher zu Problemen führen.

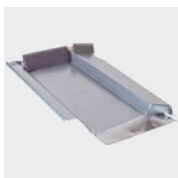
Bitte beachten Sie unbedingt unsere Hinweise auf der Rückseite!



Wichtige Hinweise zur Montage

- + Wir empfehlen eine Minstdachneigung von 18°!
- + Beachten Sie die Passgenauigkeit der Metaldachplatte für das jeweilige Bauvorhaben.
Unsere Metaldachplatten sind im mittleren Deckungsbereich getestet. Insbesondere bei Tondächern ist durch die enorme Vielfalt und die variablen Verlegemöglichkeiten dieser Ziegel eine sorgfältige Eignungsprüfung und Verarbeitung dringend erforderlich.
- + Für ein „Kaltdach“ sind besondere Vorkehrungen zur Vermeidung von Schneeeinwehungen zu treffen (genauer siehe Anforderungen Ziegelhersteller).
- + Achten Sie bereits bei der Aufnahme des Daches auf die Stärke der Lattung und die entsprechende Auswahl der Dachhaken bezüglich der Schenkelhöhe und Ziegeldecklänge.
- + **Unser Tipp:**
Entscheiden Sie sich für hochwertige Materialien (z. B. für unsere polyesterbeschichteten Ausführungen) und beugen damit dem natürlichen Korrosionsprozess von Metallen vor.
- + **Verträglichkeit unterschiedlicher Werkstoffe:**
Bei der Planung der Solaranlage beachten Sie unbedingt die vorgegebenen Bedingungen, sowie die Anwendungshinweise der IFBS-Fachregeln.
Bsp.: Kupferblech am Dach, das bei verzinktem Material in kürzester Zeit zu gravierenden Schäden an den Metaldachplatten führt.
- + **Montagevideos** als kleine Hilfestellung.
www.marzari-technik.de → Service → Montagevideos und auf youtube

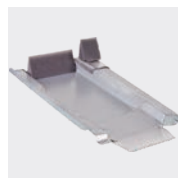
Beispiel: Anbringung des Schaumkeils bei verschiedenen Typen



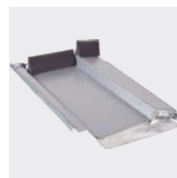
Typ Grande 336



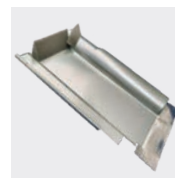
Typ Extra 325



Typ RK 255



Typ Grande 360



Typ Grande 280

Zubehör Für Solarthermie und Photovoltaik

Flachlüfter mit Flexschlauch Ø 125/75

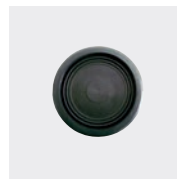


Typ Universal



Typ Beton

Rohrdurchführungen für Rohre und Kabel



EPDM Tülle



RDF Typ Ton mit Tülle



RDF Typ Beton mit Tülle

- + Einfach den gewünschten Durchmesser ausschneiden
- + Durchmesser von 20 – 65 mm

→ Unsere Montageanleitungen sind in weiteren Sprachen verfügbar ()