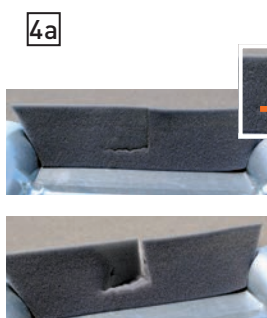
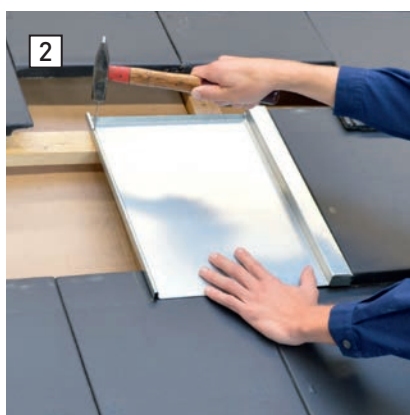
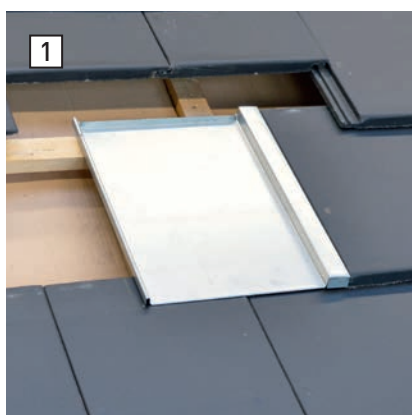




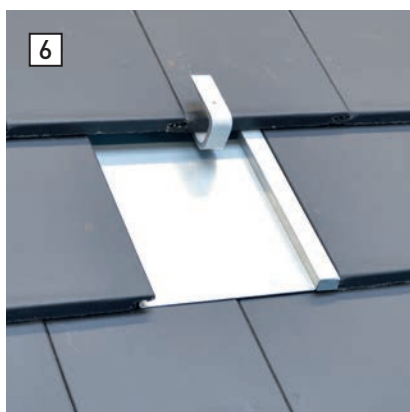
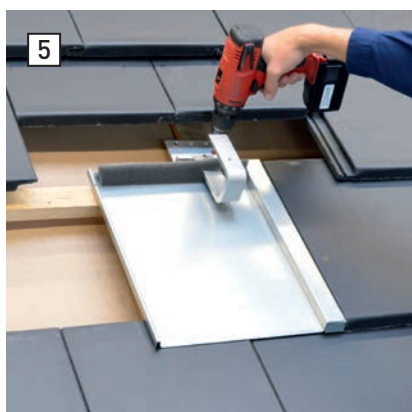
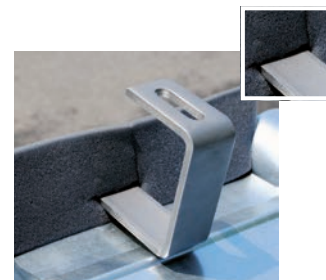
Marzari Unterlegplatten – Typ TGL 330

z. B. passend für Tegalit

1. Metalldachplatte einsetzen – bei farblich beschichtetem Material Folie abziehen.
2. Mit Nagel oder Schraube sichern.
3. Aufkantung ggf. nach vorne biegen (Wasserauftriebskante muss funktional bleiben).
4. Schaumkeil aufkleben.
- 4a. Schaumkeil L-förmig einschneiden.
5. Dachhaken montieren.
6. Dachziegel eindecken. Fertig!



1. Schneiden Sie den Schaumkeil „L-förmig“ ein.
2. Das Polster muss sich um den Dachhaken legen.



Achten Sie bei der Montage Ihrer Metalldachplatte stets auch auf eine korrekte Montage des Schaumkeils. Eine unsachgemäße Vorbereitung und Anbringung des Schaumkeils kann hinterher zu Problemen führen.



Wichtige Hinweise zur Montage

- + Wir empfehlen eine Minstdachneigung von 18°!
- + Beachten Sie die Passgenauigkeit der Metaldachplatte für das jeweilige Bauvorhaben.
Unsere Metaldachplatten sind im mittleren Deckungsbereich getestet. Insbesondere bei Tondächern ist durch die enorme Vielfalt und die variablen Verlegungsmöglichkeiten dieser Ziegel eine sorgfältige Eignungsprüfung und Verarbeitung dringend erforderlich.
- + Für ein „Kaltdach“ sind besondere Vorkehrungen zur Vermeidung von Schneeeinwehungen zu treffen (genauerer siehe Anforderungen Ziegelhersteller).
- + Achten Sie bereits bei der Aufnahme des Daches auf die Stärke der Lattung und die entsprechende Auswahl der Dachhaken bezüglich der Schenkelhöhe und Ziegeldecklänge.
- + **Unser Tipp:**
Entscheiden Sie sich für hochwertige Materialien (z. B. für unsere polyesterbeschichteten Ausführungen) und beugen damit dem natürlichen Korrosionsprozess von Metallen vor.
- + **Verträglichkeit unterschiedlicher Werkstoffe:**
Bei der Planung der Solaranlage beachten Sie unbedingt die vorgegebenen Bedingungen, sowie die Anwendungshinweise der IFBS-Fachregeln.
Bsp.: Kupferblech am Dach, das bei verzinktem Material in kürzester Zeit zu gravierenden Schäden an den Metaldachplatten führt.
- + **Montagevideos** als kleine Hilfestellung.
www.marzari-technik.de → Service → Montagevideos und auf youtube

Zubehör Für Solarthermie und Photovoltaik (u. a. passend für Tegalit)

Flachlüfter mit Flexschlauch Ø 125/75



Typ Universal

Rohrdurchführungen für Rohre und Kabel



RDF Typ Ton mit Tülle

- + Durchmesser von 20 – 65 mm

→ Unsere Montageanleitungen sind in weiteren Sprachen verfügbar ()